



飲食店の皆様、いつもお引き立てありがとうございます

梅雨ですが早くも夏の様相!皆様、体調はいかがででしょうか?湿気と暑さ撃退には、軽やかな飲み口の夏酒はもちろんフルーツフレーバーのビール、酸味の効いた柑橘系のカクテルや白ワイン、テキーラなどがおすすめです!着には、初夏野菜の新生姜、枝豆、ズッキーニ、トマト、魚介は鮎、キス、トビウオ、サザエなど、6月は旬の魚が豊富で味が良いだけでなく、栄養価も高く、季節の変わり目の体調管理にもおすすめです!



**New design BREWDOG リニューアル 6月中旬入荷予定!!**



**75538 Elvis Juice Grapefruit Infused IPA**

ブリュードッグ エルビスジュース シトラスIPA **¥390**

ホップとシトラスのフレーバーの研究を重ねて造り上げた、フルーティなIPA。ホワイト&ピンクグレープフルーツやブラッドオレンジのフルーティな香りと、マイルドな苦味にグレープフルーツのような酸味のある後味が特徴。

**75539 Hazy Jane New England IPA**

ブリュードッグ ヘイジージェーン NE-IPA **¥390**

苦味を抑えることで、ホップ由来の爽やかなフルーティさがよりダイレクトに感じられる、スムーズな飲み口が特徴のニューイングランドIPA。無濾過で濁りをそのまま残し、モルトとホップの旨味を余すことなく閉じ込めました。

**June Select Beer**

**Y0188 COEDO AO**  
コエド 青碧 -AO-  
コールドIPA **¥325**

産地 埼玉 度数 5.5% 容量 350ml

ラガーだけIPAと呼ばれるコールドIPA。ラガー酵母を通常より高めの温度で発酵させることで、酵母が出す香りを抑え、そこに大量のホップを使用し、ホップ由来の苦味とアロマを存分に楽しめるビールです。



ベルギーの修道院ビールの代名詞「レフ」正式にライセンス生産をした最初のアピィ・ビールとされています

**75901 Leffe Blonde**  
レフ ブロンド **¥440**

産地 ベルギー 度数 6.5% 容量 330ml

香り高いモルトを使用し、深い黄金色と甘い香りそして上品なモルトの甘味が楽しめます。ほのかな甘さと香りのバランスが絶妙で、女性が飲むと幸せになれる言い伝えもあります。

**75902 Leffe Brune**  
レフ ブラウン **¥440**

産地 ベルギー 度数 6.5% 容量 330ml

焙煎したモルトを使用し、林檎のようなフルーティさとキャラメルのような甘味を持ち合わせます。コクがあるのに後味はすっきりしています。



**Lost Coast Blackberry Lager**

**Y0236 ロストコースト**

ブラックベリーラガー **¥520**

産地 アメリカ 度数 5.0% 容量 355ml

ブラックベリーを軽く加えたアメリカンラガー。爽やかでクリーンな飲み口に、鼻にほんのり果実の香りが感じられます。古典的なスタイルに新しいひねりを加えた一杯です。



**OH!LA!HO Hazy Session IPA**

**Y0191 オラホ**

ヘイジーセッションIPA **¥350**

産地 長野 度数 5.0% 容量 350ml

昨年大好評をいただいたヘイジーセッションIPAが今年も数量限定でリリースです。モザイク・シトラ・ギヤラクシーホップを使い、桃や柑橘を思わせる香りとフルーティーでジュシーな味わいが特徴的。苦みも控えめで、ドリンクカブな仕上がります。



**オクトブルー プレミアムテキーラ**

テキーラの地、ハリスコ州にある蒸留所  
100%ブルーアガベから作られるプレミアムテキーラ  
収穫したばかりのアガベの純粋なエッセンスを余すところなく捉えています。

**76436 Octo Blue Blanco** オクトブルー ブランコ **¥36,875**

100%ブルーアガベから造られる、プレミアム・ブランコテキーラ。収穫したばかりのアガベが持つピュアな魅力を表現し、香りはフレッシュな柑橘、やさしいハーブ、ほのかなミネラル感が広がります。さらに、加熱したアガベ由来の軽やかな甘みが全体を上品にまもります。

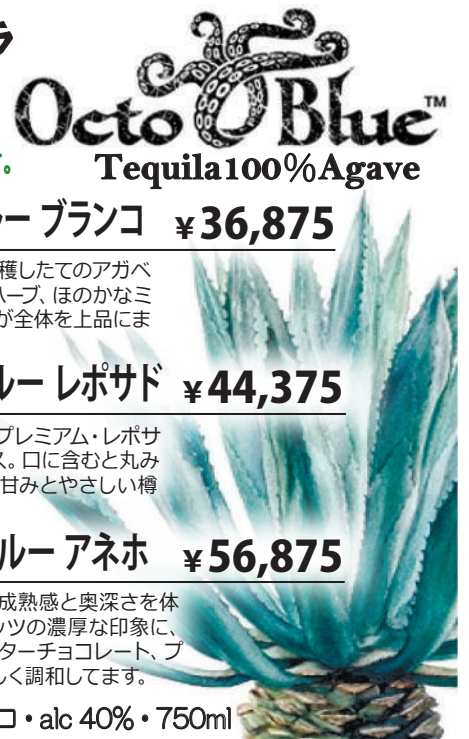
**76437 Octo Blue Reposado** オクトブルー レポサド **¥44,375**

ブルーアガベのフレッシュさと、オーク樽由来の滑らかさが調和したプレミアム・レポサドテキーラ。香りはハチミツやバニラ、ほのかなスパイスのニュアンス。口に含むと丸みがあり、ベルベットのようになめらかな質感が広がります。アガベの甘みとやさしい樽香が、バランス良く溶け合い余韻は長く心地よく続きます。

**76438 Octo Blue Añejo** オクトブルー アネホ **¥56,875**

オーク樽で長期熟成させることで引き出された、ブルーアガベの成熟感と奥深さを表現するプレミアム・アネホテキーラ。香りはキャラメル、カカオ、ナッツの濃厚な印象に、ほのかなスパイスが重なります。口当たりは力強くもシルキーで、ビターチョコレート、ブルー、トーストしたバニラのニュアンスが広がり、上質な樽香と美しく調和します。

各種 産地 / メキシコ・alc 40%・750ml



Art in a Bottle/Rogelio Guerrero Ramirez, Visual Artist.



HIGHLAND SINGLE MALT SCOTCH WHISKY

**77488 Glenfarclas 8 Years Old**

グレンファークラス 8年 **¥4,480**

産地 / スコットランド・alc 40%・700ml

グレンファークラスのエントリーアイテムとして新たにリリース。デリケートなシェリーの甘さとほのかな柑橘系のフレーヴァーが心地よく、とても親しみやすい味わい。ブランドの個性である直火焚き蒸留・シェリー樽熟成の魅力をしっかりと感じられる1本です。



**ST JAMES'S**

**70743 St. James's 12 Years Old Blended Scotch Whisky**

セントジェームス 12年

ブレンド・スコッチウイスキー **¥6,680**

産地 / スコットランド・alc 40%・700ml

英国最古のワイン商であるベリー・ブラザーズ & ラッド (BB&R) が日本市場のために創ったブレンド・スコッチウイスキー。ジュシーなフルーツの香りに爽やかなシトラスの風味が加わり、ほのかなスパイスがやさしい温かみを添える。そんな豊かなコクを持つスモールバッチのウイスキーです。



**JAPANESE Liquor**

**火の神蒸留所**

**15977 HINOKAMI NEW BORN #2**

HINOKAMI ニューボーン#2

産地 / 鹿児島・alc 50%・200ml **¥3,500**

本格焼酎をつくり続けてきた薩摩酒造「火の神蒸留所」が、2023年国内本土最南端のウイスキー蒸留所として新たな一歩を踏み出しました。バーボン樽原酒を主体とし、シェリー樽原酒をヴァッティングしたニューボーンウイスキーです。



**堤酒造**

**28533 Dekopon Fruit Liqueur**

堤酒造 デコポンのお酒

産地 / 熊本・alc 8.0%・720ml **¥1,650**

甘みと酸味のバランスが大変良く、熊本を代表する人気のフルーツ「デコポン」。デコポン果汁を贅沢に使用し、甘味料や香料は一切使用せず、デコポン本来の甘さと爽やかさを味わえるように作りました。



各種、ラベルデザイン等の商品画像につきましては、予告なく変更になる場合がございます。なお、品切の際はご容赦下さい。掲載価格は本体価格(税抜)となります。

ミルーナ ロッソ E449

南イタリア特有の豊満な果実味とふくよかな甘みが特徴。アタックはやや強めで、黒系果実のチェリーやカシスを思わせる香りがあります。

産地：イタリア 品種：ジンファンデル/ネグロアマーロ/マルヴァジア・ネーラ  
タイプ：赤/辛口/ミディアム

ミルーナ ブランコ E4491

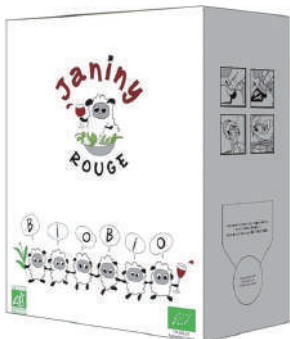
南イタリア特有のトロピカル系フルーツの果実味が特徴。非常にバランスが良く、コスト・パフォーマンスに優れたワインです。

産地：イタリア 品種：マルヴァジア・ピアンカ/シャルドネ/ボンビーノ  
タイプ：白/辛口

各種 750ml ¥800



今月の  
おすすめ  
ワイン



F5587 マス・ド・ジャニーニ 赤 BIB

南フランスの輝く太陽を浴びたカリニヤンの透明感のある紫色、スミレや乾燥ハーブなどの清涼感ある香りに程よいボリュームを伴うジューシーな味わい。

産地：フランス 品種：カリニヤン100% タイプ：赤/ミディアム

各種

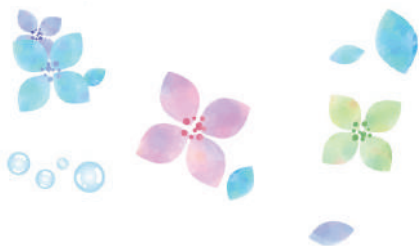
3000ml ¥4,900



F5588 マス・ド・ジャニーニ 白 BIB

透明感のある麦わら色で、ソーヴィニヨンブランが主体のハーブや柑橘系の香りとライムのような瑞々しい酸と果実味がほどよくまとまった味わい。

産地：フランス 品種：ソーヴィニヨン・ブラン/ヴェルメンティエーノ/グルナッシュ・ブラン  
タイプ：白/辛口



Dm.アラン・ジョフロワ  
F7665 シャブリ キュヴェVV 樽熟成 750ml ¥3,330

平均樹齢45年の古木から採れたブドウだけを使用。すっきりとした果実味に、花やフルーツの上品な香り。カ強さと繊細さのバランスがよくとれたワインです。

産地：フランス 品種：シャルドネ100% タイプ：白/辛口/ミディアムボディ



C076 グレイマン・ブリュット 750ml ¥1,420

みずみずしいハーブの香りとスッパリした味わいに心爽やか。ほのかに残る甘いニュアンスが心弾む食事への誘いにもピッタリ。

産地：フランス 品種：アイレン/ユニブラン タイプ：白/発泡



ZZ015-0641

三千櫻  
純米吟醸 九頭竜55 生原酒

北海道 720ml ¥2,545

福井県産の酒米「九頭竜」を使用した純米吟醸。口当たりはなめらかで、やさしい甘味と瑞々しい旨味が軽やかに広がり、微発泡の心地よい刺激が感じられます。

使用米：九頭竜100%  
精米歩合：55% 度数：16度



ZZ015-0642

喜多屋  
純米吟醸55%磨き

福岡県 720ml ¥2,240

「山田錦」とハ女産「吟のさと」を使用した純米吟醸酒。程よい吟醸香とキレの良さが特徴。低温でじっくりと発酵させ、軽やかな香りとキレの良い風味を引き出しました。

使用米：山田錦60%、吟のさと40%  
精米歩合：55% 度数：14~15度



ZZ015-0643

栄光富士 純米大吟醸  
無濾過生原酒 星天航路

山形県 720ml ¥2,000

年に1度だけ出荷される限定酒。北海道産「彗星」を醸した、スッパリとした軽快な旨味が感じられる純米大吟醸。食中酒としてもぴったりの一本です。

使用米：彗星100%  
精米歩合：50% 度数：16.7度



ZZ015-0644

林本店 純米大吟醸  
うすにごり生原酒 白澤

岐阜県 720ml ¥1,800

ほんのりうすにごりのある酒は、優しい口当たりと繊細な旨みが際立ちます。「出羽燦々」特有の上品で爽やかな香りが広がり、すっきりとしたキレが特徴です。

使用米：出羽燦々  
精米歩合：50% 度数：15度



ZZ015-0645

飛良泉  
山廃純米酒 超辛生

秋田県 720ml ¥1,800

伝統の山廃仕込みで醸した、酸とキレが際立つ超辛口純米酒。乳酸菌由来の旨味が骨格を支え、余計な甘みを排したシャープな後味に仕上げました。

使用米：国産米  
精米歩合：60% 度数：15度



ZZ015-0646

甲子  
BYAKUYA 白夜

千葉県 720ml ¥1,590

柔らかな日の光のようなやさしい甘みと酸の絶妙なバランス。昼と夜の境がない白夜のように型にとらわれず味わたったままを感じてほしいという思いで造られました。

使用米：山田錦、美山錦  
精米歩合：非公開 度数：15度



F063 ムートン・カデルージュ

熟した黒系果実のアロマに、濃密な果実味と、柔らかく熟した緻密なタンニンが溶け合った魅惑的な味わい。

産地：フランス 品種：メルロー/カベルネ・ソーヴィニヨン/カベルネ・フラン  
タイプ：赤/辛口/ミディアムボディ

各種

750ml ¥1,620



F064 ムートン・カデブラン

柑橘系果実のフレッシュ感と、華やかな香りが楽しめる、バランスの良い爽やかな味わい。

産地：フランス 品種：ソーヴィニヨン・ブラン/セミヨン/ミュスカデル  
タイプ：白/辛口